

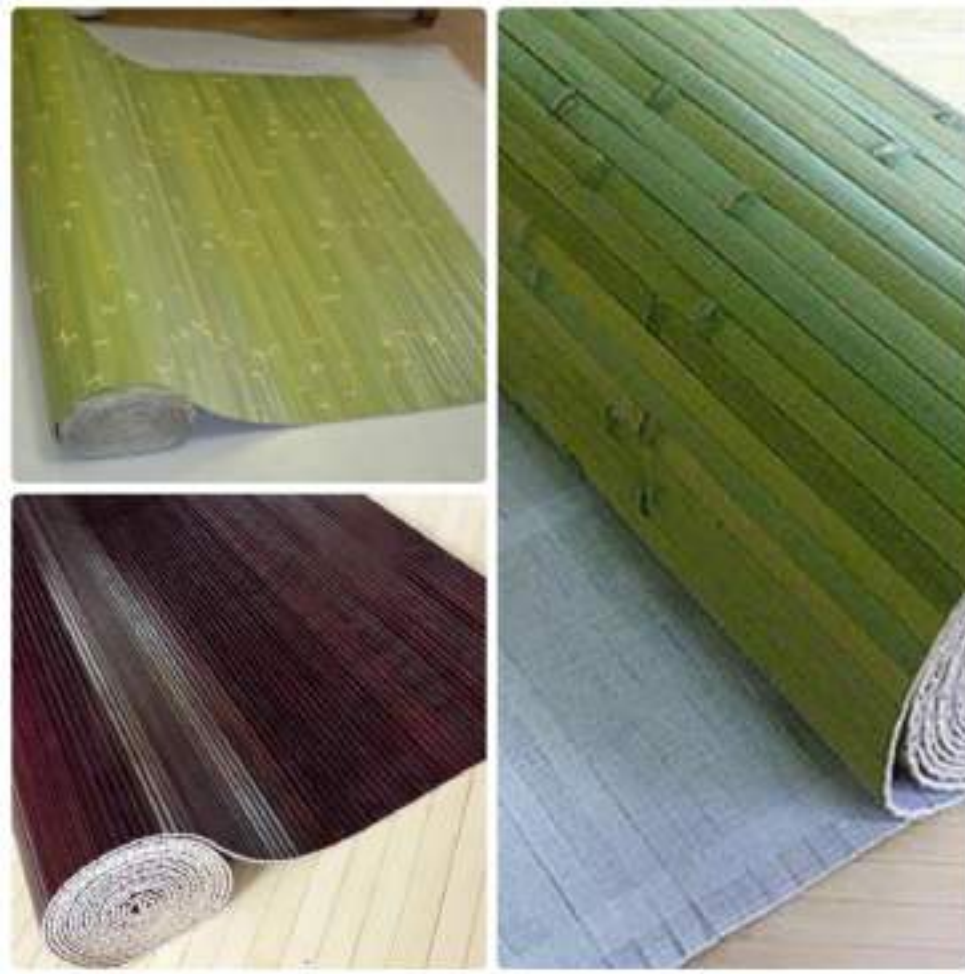


CoSea[®]
A · M I R O

**Бамбуковое
ПОЛОТНО**

Ассортимент

- ✓ Длина полотна в 1 рулоне –
14 метров
- ✓ Ширина рулона –
0,9 или 1,8 метров
- ✓ Основа – техническая марля
- ✓ Ширина ламелей -
**4мм, 7 мм,
12 мм, 17мм, 20мм**



Внутренняя часть ствола



Натур



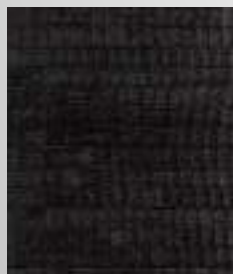
Коньяк



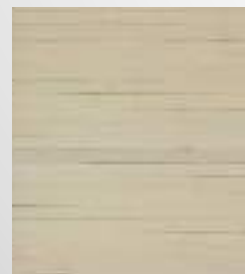
Венге



Бренди



Волна Венге



Шампань



Виски



Гранат

Внешняя часть ствола



Черепаша



Золотая Черепаша



Бронзовая
Черепаша



Желтая
Черепаша



Зеленая
Черепаша

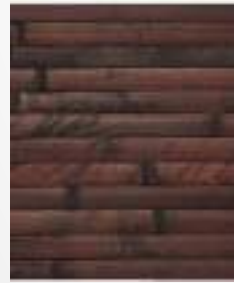


Лайм

Внешняя часть ствола



Черепаша
махагон



Черепаша
темный
шоколад



Шоколад

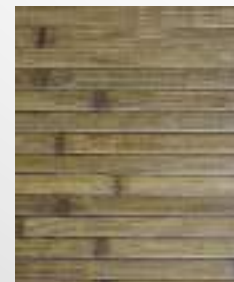
Внутренняя часть ствола



Муссон



Муссон
глянец



Олива глянец

Производство бамбукового полотна

Заготовка ламелей





Производство бамбукового полотна

Наклеивание ламелей
на марлеву основу



Преимущества



- ✓ Экологичность
- ✓ Препятствует развитию бактерий
- ✓ Долговечность
- ✓ Устойчивость к повреждениям
- ✓ Простота использования
- ✓ Универсальность



Область применения

CoSea[®]
A M I R O

- ✓ Отделка фасадов мебели
- ✓ Отделка стен
- ✓ Отделка потолков
- ✓ Изготовление предметов дизайна



Резка полотна

- ✓ Используйте ножовку либо электрические дисковые пилы с мелким зубом
- ✓ Рекомендуем зафиксировать полотно малярным скотчем с двух сторон



Важно! Полотно необходимо резать с лицевой стороны для того, чтобы избежать зазубрин и царапин.

Рекомендации по работе



Наклеивание полотна

Используйте контактный клей Cosca Proff



- ✓ Полотно без упаковки надо выдержать в помещении, где оно будет наклеено, в течение суток
- ✓ Температура в помещении должна быть не ниже +15С
- ✓ Оклеиваемая поверхность должна быть сухой, чистой и ровной
Сильногигроскопичные и осыпающиеся поверхности необходимо предварительно обработать грунтовкой Cosca Proff
- ✓ Контактный клей нанести равномерно на основание и на наклеиваемый материал и дать проветриться 30-40 мин
- ✓ Когда полотно готово к монтажу (клей стал прозрачным), необходимо точно приложить его к основанию, сильно прижать и прокатать по всей поверхности резиновым валиком для прокатки обоев

**Будем рады
сотрудничеству**